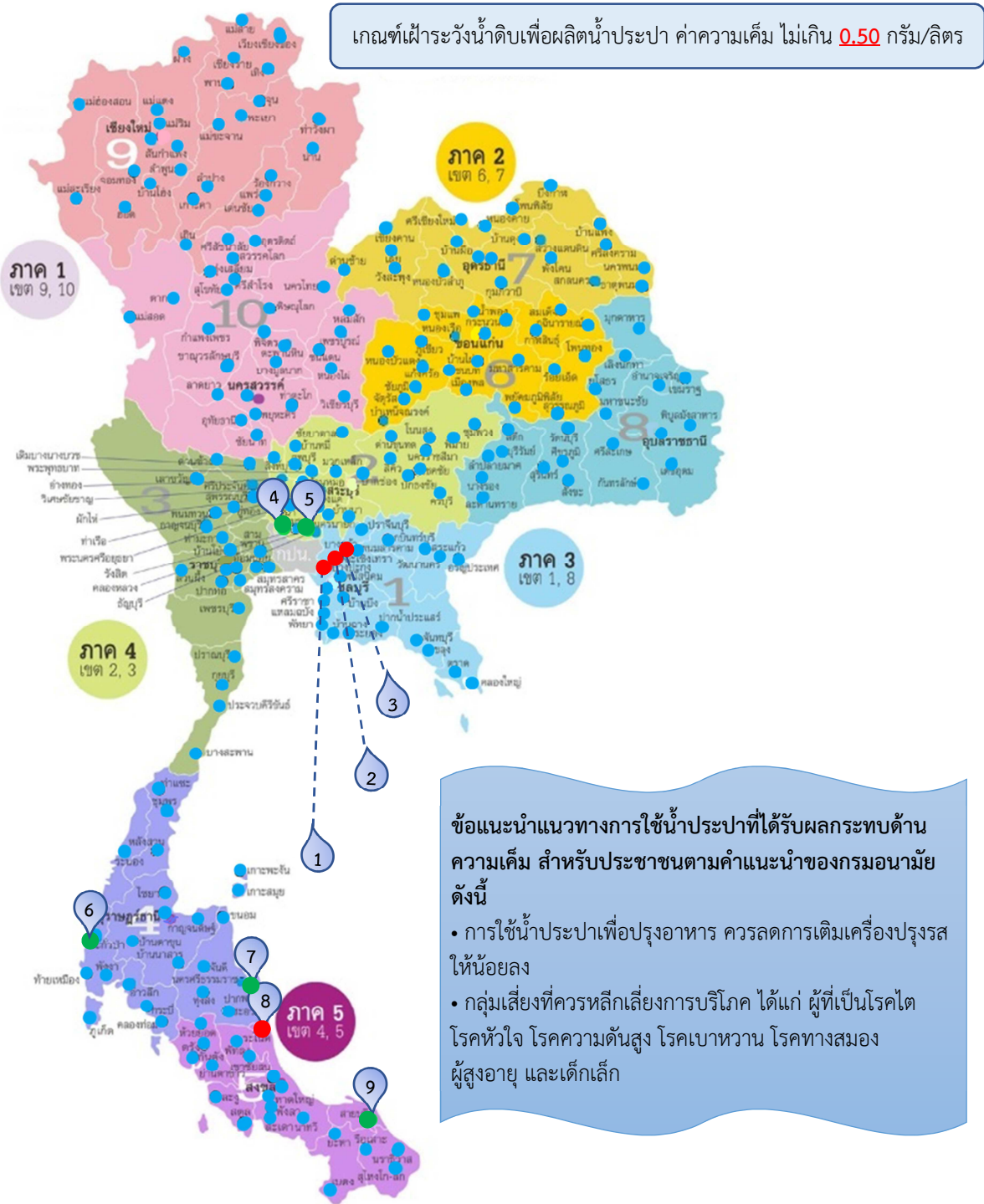


จากสถานการณ์น้ำทะเลหนุนสูง ทำให้น้ำเค็มรุกเข้ามาส่งผลต่อคุณภาพน้ำดิบของแหล่งน้ำที่ใช้ผลิตน้ำประปา ปัจจุบันมี กปภ.สาขา ที่ได้รับผลกระทบด้านความเค็ม จำนวน 9 แห่ง ได้แก่ กปภ.สาขาบางปะกง บางคล้า ฉะเชิงเทรา ปทุมธานี อยุธยา ตะกั่วป่า ปากพนัง ระโนด และสายบุรี

กปภ.สาขา 9 แห่ง ที่เฝ้าระวังค่าความเค็มจากน้ำทะเลหนุน



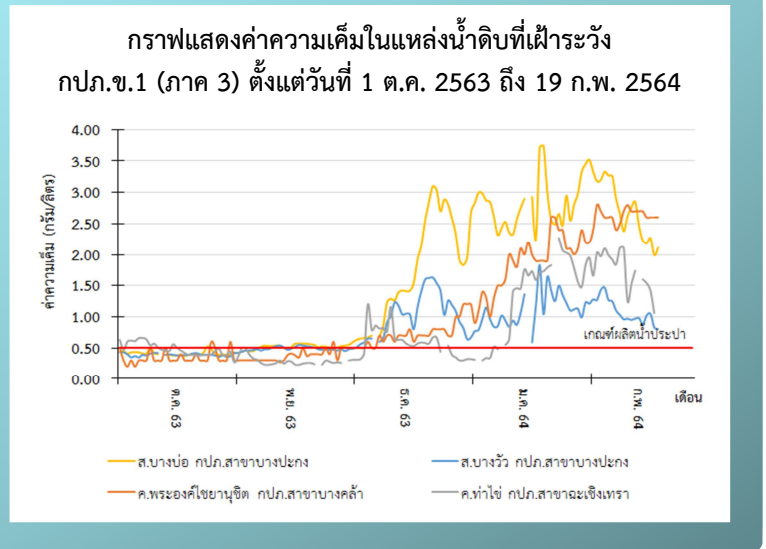
ข้อเสนอแนะแนวทางการใช้น้ำประปาที่ได้รับผลกระทบด้านความเค็ม สำหรับประชาชนตามคำแนะนำของกรมอนามัย ดังนี้

- การใช้น้ำประปาเพื่อปรุงอาหาร ควรลดการเติมเครื่องปรุงรสให้น้อยลง
- กลุ่มเสี่ยงที่ควรหลีกเลี่ยงการบริโภค ได้แก่ ผู้ที่เป็นโรคไต โรคหัวใจ โรคความดันสูง โรคเบาหวาน โรคทางสมอง ผู้สูงอายุ และเด็กเล็ก

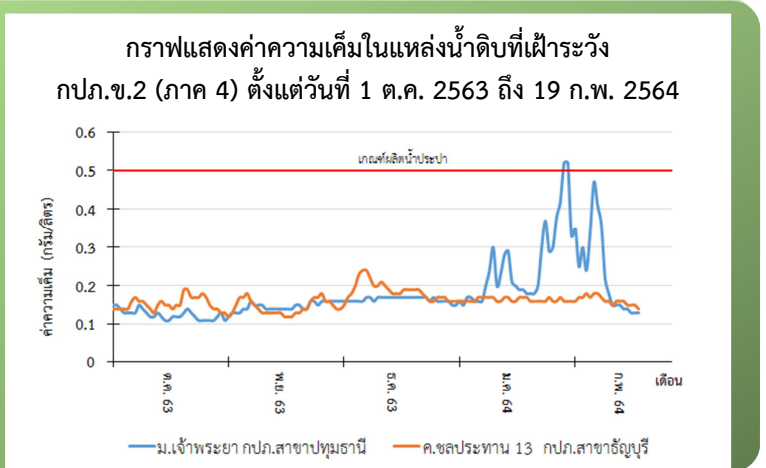
- หมายเหตุ
- กปภ.สาขา
 - กปภ.สาขาเฝ้าระวัง ที่พบค่าความเค็มในน้ำดิบสูงกว่าเกณฑ์เฝ้าระวังความเค็มในการผลิตน้ำประปา เนื่องจากสถานการณ์น้ำทะเลหนุนสูง
 - กปภ.สาขาเฝ้าระวัง ที่พบค่าความเค็มในน้ำดิบอยู่ในเกณฑ์เฝ้าระวังความเค็มในการผลิตน้ำประปา

ข้อมูลคุณภาพน้ำดิบ ตั้งแต่ 13 - 19 ก.พ. 2564

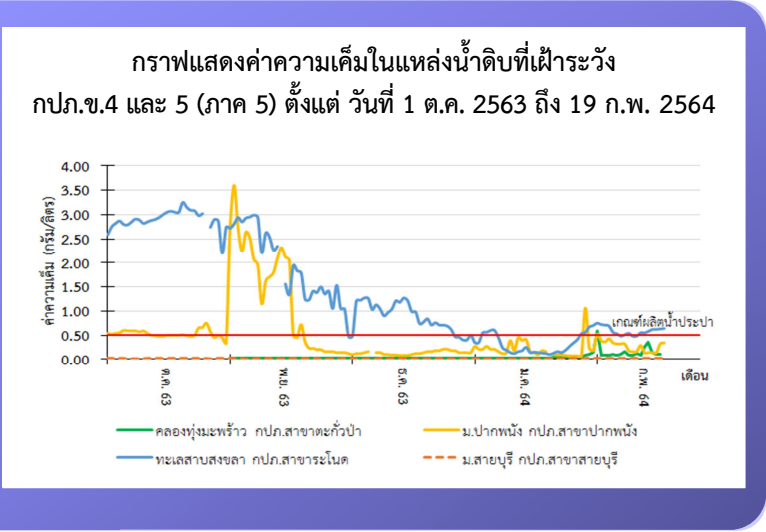
- #### กปภ.ข.1 (ภาค 3)
- 1 กปภ.สาขาบางปะกง
 - สระพักน้ำดิบบางบ่อ (รับน้ำดิบจากคลองพระองค์ไชยานุชิต) ค่าความเค็ม **1.99 - 2.85** กรัม/ลิตร
 - สระพักน้ำดิบบางวัว (รับน้ำดิบจากคลองพระองค์ไชยานุชิตและน้ำดิบเอกราช) ค่าความเค็ม **0.80 - 1.05** กรัม/ลิตร
 - 2 กปภ.สาขาบางคล้า : คลองพระองค์ไชยานุชิต
ค่าความเค็ม **2.60 - 2.70** กรัม/ลิตร
 - 3 กปภ.สาขาฉะเชิงเทรา : คลองท่าไข่
ค่าความเค็ม **1.06 - 1.74** กรัม/ลิตร



- #### กปภ.ข.2 (ภาค 4)
- 4 กปภ.สาขาปทุมธานี : แม่น้ำเจ้าพระยา
ค่าความเค็ม **0.13 - 0.15** กรัม/ลิตร
 - 5 กปภ.สาขาอยุธยา : คลองระพีพัฒน์
ค่าความเค็ม **0.14 - 0.16** กรัม/ลิตร



- #### กปภ.ข.4 และ 5 (ภาค 5)
- 6 กปภ.สาขาตะกั่วป่า : คลองทุ่งมะพร้าว
ค่าความเค็ม **0.08 - 0.36** กรัม/ลิตร
 - 7 กปภ.สาขาปากพนัง : แม่น้ำปากพนัง
ค่าความเค็ม **0.14 - 0.34** กรัม/ลิตร
 - 8 กปภ.สาขาระโนด : ทะเลสาบสงขลา
ค่าความเค็ม **0.55 - 0.64** กรัม/ลิตร
 - 9 กปภ.สาขาสายบุรี : แม่น้ำสายบุรี
ค่าความเค็ม **0.02** กรัม/ลิตร



เวลาเก็บตัวอย่าง : กปภ.สาขาปทุมธานี เก็บตัวอย่างน้ำดิบ ณ เวลา 12.00 น.
กปภ.สาขาบางปะกง บางคล้า ฉะเชิงเทรา อยุธยา ตะกั่วป่า ปากพนัง ระโนด และสายบุรี เก็บตัวอย่างน้ำดิบ ณ เวลา 8.00 น.